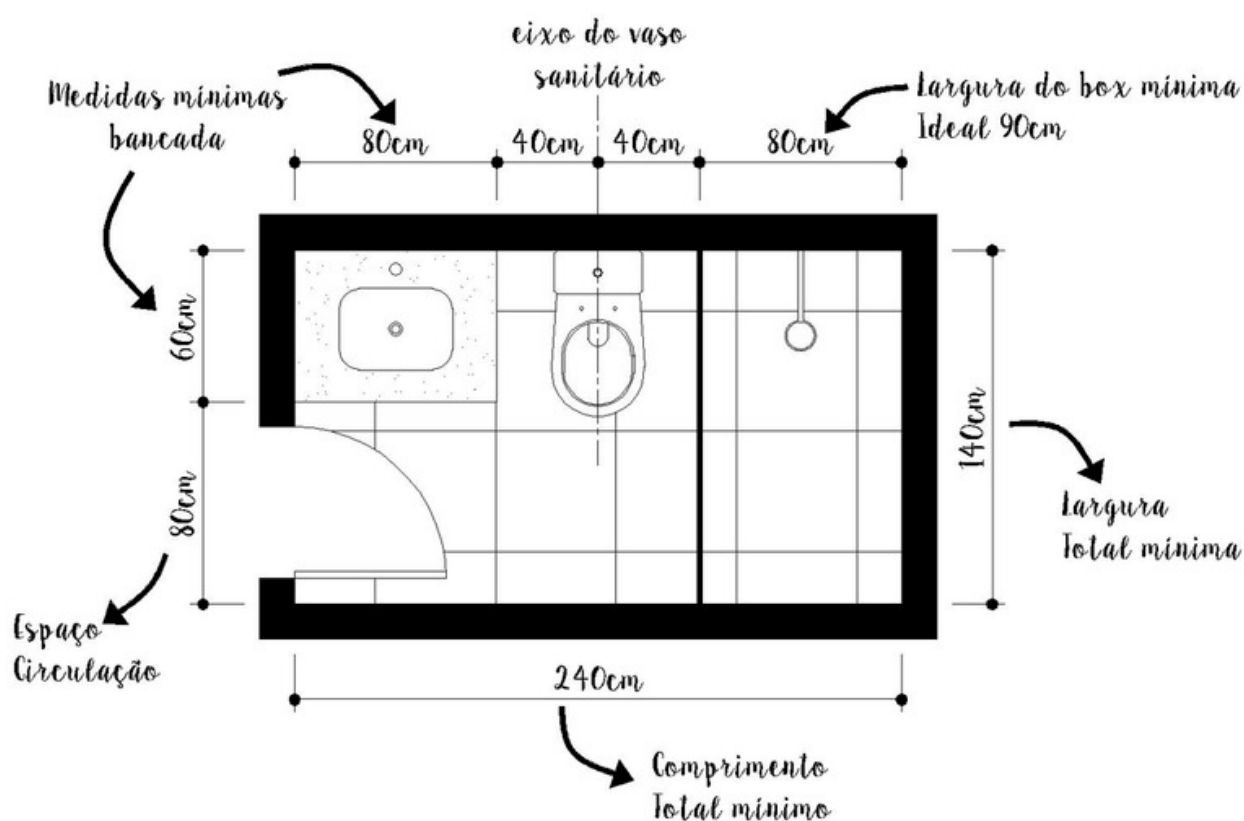


MODELOS DE PLANTA BAIXA DE BANHEIRO

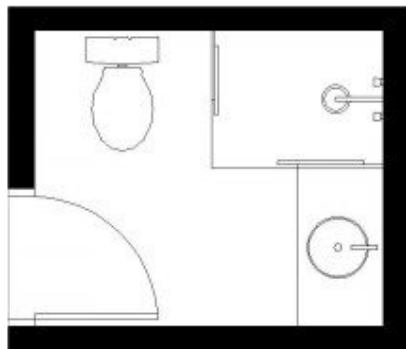
BANHEIRO RETANGULAR



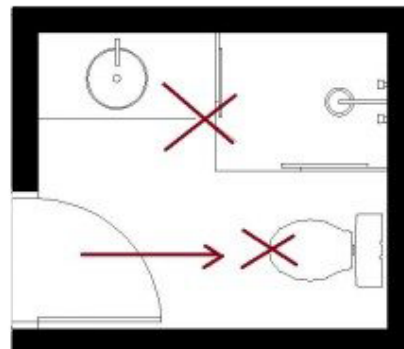
Na imagem acima estão descritas todas as medidas mínimas para um banheiro retangular, não tem erro se você seguir essas medidas, hoje em dia praticamente todos eles seguem esse padrão por ser o mais confortável se tratando de um banheiro “enxuto”.

MODELOS DE PLANTA BAIXA DE BANHEIRO

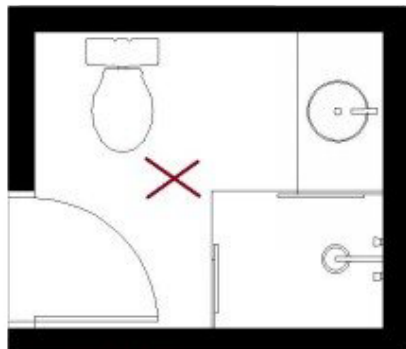
BANHEIRO QUADRADO



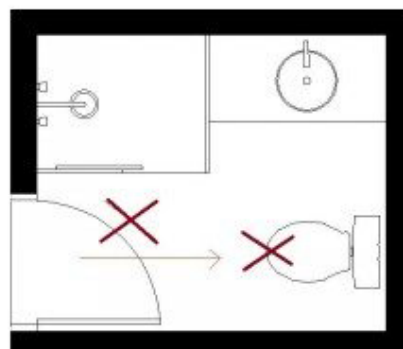
BANHEIRO 1 - MELHOR OPÇÃO



BANHEIRO 2



BANHEIRO 3

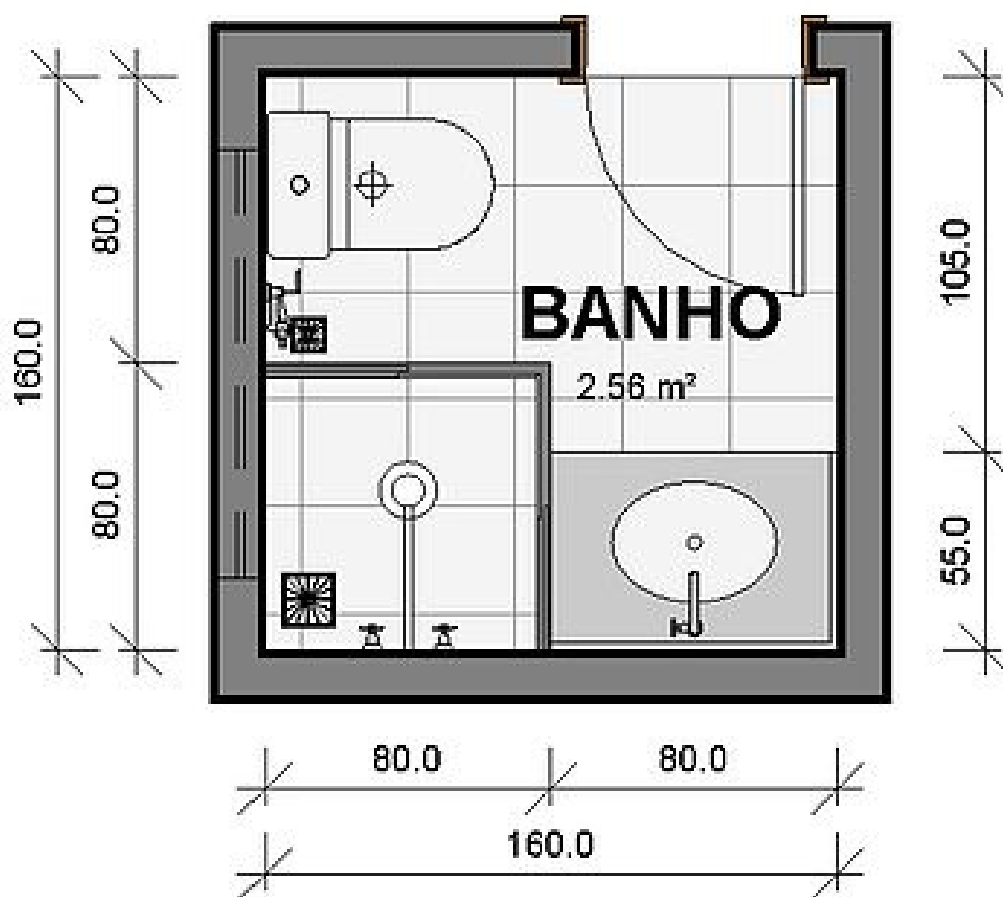


BANHEIRO 4

A melhor opção é sempre ter a bancada de frente para a porta, assim você tem banheiro muito mais bonito e confortável.

MODELOS DE PLANTA BAIXA DE BANHEIRO

BANHEIRO QUADRADO



As medidas são para um banheiro mais "enxuto" como no caso do retangular acima, mas caso tenha mais espaço disponível alguns centímetros a mais são sempre bem vindos.

Se tiver alguma duvida envie um e-mail para contato@vanessasalles.com.

Será um prazer ajudar.